



VIC-sur-CERE

Bulletin des associations 2022



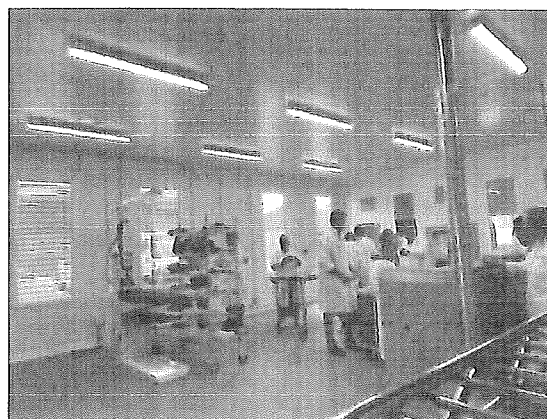


**ESAT « Les Ateliers de la Cère »
Foyer d'hébergement « La Résidence d'Olmet »
Foyer de vie « La Résidence de Louradou »**

L'ACAP Olmet (Association Cantalienne d'Accompagnement Personnalisé) est présente à Olmet depuis 1972. C'est une Association loi 1901 qui œuvre dans le domaine du Handicap Psychique. Elle est gestionnaire de trois établissements :

- Un ESAT les ateliers de Cère dans la zone de Comblât (52 ETP),
- La résidence d'Olmet à Vic sur Cère (foyer d'hébergement de 43 places),
- La résidence de Louradou à Vézac (foyer de vie de 40 places).

L'ESAT accueille 62 travailleurs, 31 vivent à la résidence d'Olmet, 12 en appartements et bénéficient d'un accompagnement éducatif et 20 sont en totale autonomie. Un deuxième bâtiment a été mis en service en septembre 2022 pour accueillir la lingerie et les espaces verts.



Une porte ouverte de l'établissement sera proposée aux Vicois, aux partenaires et aux familles en 2023

!

Les résidents travaillent tous sur les 6 ateliers de la Cère :

- ✦ Cuisine pour la résidence,
- ✦ Lingerie pour la résidence,
- ✦ Menuiserie pour la fabrication de nichoirs pour la LPO,
- ✦ Apiculture avec du miel de Vic sur Cère et des cordes pour les agriculteurs,
- ✦ Espaces verts avec la tonte d'enclos de particuliers, la taille de haies, d'arbres...
- ✦ Conditionnement pour PYRAM (cuisines) et LAFA (mobilier).



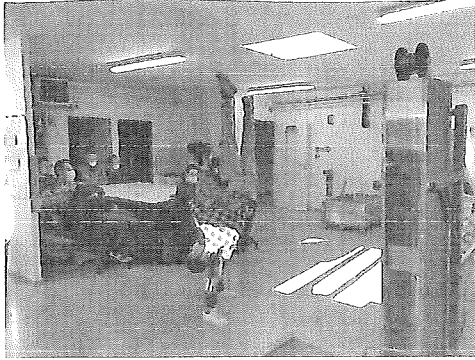
Les résidents ont des activités extra-professionnelles sur la commune de Vic sur Cère ou d'Aurillac comme la pétanque avec le club le Tilleul Reilhacois, l'équitation avec la ferme équestre Las Courtines avec balade itinérante dans les monts du Cantal, le basket avec la BAAG, la natation avec Natation 15 en apprentissage et en compétition, la randonnée avec un séjour dans les gorges du Tarn, la sophrologie Caycédiennaise, le tennis santé, la danse folklorique avec « l'IRALIOT ».



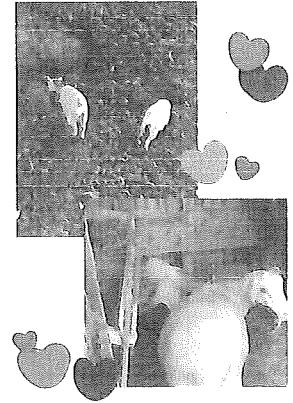
Les travailleurs viennent faire connaître l'association au marché de VIC SUR CERE sur les mois d'été afin de vendre le miel, les nichoirs, les réalisations de l'atelier créatif.



ESAT « Les Ateliers de la Cère »
Foyer d'hébergement « La Résidence d'Olmet »
Foyer de vie « La Résidence de Louradou »



Les élèves de la Manufacture sont venus à l'Esat Les ateliers de la Cère présenter leur spectacle aux travailleurs pour leur donner envie de venir voir leur représentation de jeudi 20 janvier à 20h à la manufacture



Un projet de médiation animale a débuté en lien avec la ferme des Bornottes avec l'accueil de chèvres naines et d'une brebis.

Pour finir, deux salariés emblématiques de l'association ont pris leur retraite M HUMBERT Thierry, le directeur, le 1 avril 2022 et M Alain CHAUVET, le chef d'atelier de l'ESAT, le 1 décembre 2022. Nous leur souhaitons de beaux projets pour cette nouvelle vie qui commencent et les remercions pour leur engagement auprès des résidents de l'ACAP Olmet.

Nous vous invitons à rejoindre notre page Facebook pour vous tenir informé de la vie de l'association ACAP Olmet.

ACAP Olmet 26 route de la Chapelle 15800 Vic sur Cère
04 71 47 51 81
secretariat@acapolmet.fr
www.acapolmet.fr

